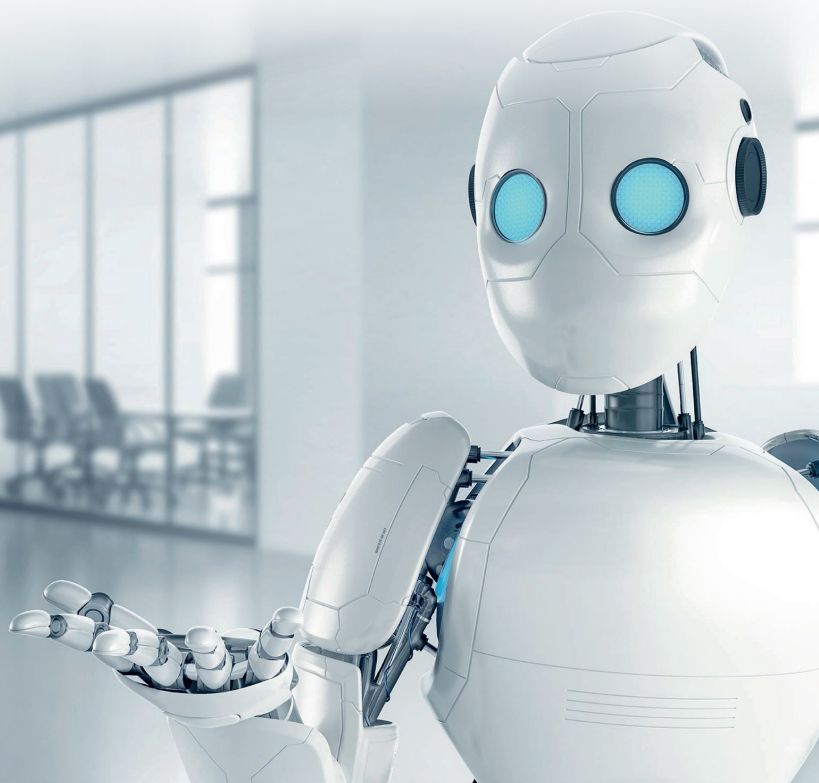


LAB4DTE

LAB FÜR DIGITALE TRANSFORMATION UND ENTREPRENEURSHIP

 **LAB** LABOR FÜR DIGITALE TRANSFORMATION
& ENTREPRENEURSHIP
4DTE RAVENSBURG-WEINGARTEN
UNIVERSITY
OF APPLIED SCIENCES



LAB4DTE IM ENTREPRENEURSHIP-ÖKOSYSTEM

Ziel des Gründerzentrums LAB4DTE ist eine durchgängige Unterstützung von Unternehmensgründungen in allen Phasen des Gründungsprozesses.

Das zentrale Element des LAB4DTE ist ein physikalisches Labor zur demonstrativen und prototypischen Umsetzung innovativer Lösungen und Produkte und zur Erprobung deren technischer Umsetzbarkeit und Praxistauglichkeit. Das LAB4DTE bringt Forscher, Studenten, Unternehmen und potentielle Gründer in einem Entrepreneurship-Ökosystem zusammen und inspiriert neuartige Innovationen und wissenschaftliche Gründungen.

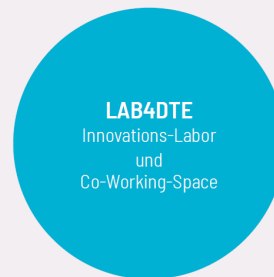
Da im LAB4DTE nicht nur Informationen ausgetauscht und sich vernetzt wird, sondern ganz konkret Ideen und innovative Ansätze ausprobiert und praktisch umgesetzt werden, etabliert sich das LAB4DTE als physikalische Kollaborations-Plattform und Co-Working-Space für die 4 genannten Stakeholder.

Das LAB4DTE dient so als Katalysator zur Generierung innovativer Ideen und Lösungsansätze und verbesserter Ausschöpfung des Gründungspotentials der RWU und ihres Umfelds.

Forschende & Studierende

- Generieren Ideen und setzen Ideen prototypisch um.
- Treffen Unternehmen und erhalten Unterstützung bei der Umsetzung von Ideen.
- Treffen engagierte Gründende (ebenfalls Studierende oder ehemalige Studierende) zur gemeinsamen Umsetzung einer Idee und anschließenden Gründung eines Unternehmens.

IBH Transfer Ökosystem



Gründende

- Erhalten Zugang zu innovativen Ideen und werden animiert, auf Basis erprobter Ideen ein Unternehmen zu gründen.
- Kommen in Kontakt zu relevanten Unternehmen und potentiellen Investoren und erhalten fachlich/organisatorische sowie monetäre Unterstützung.

Unternehmen

- Treffen Forscher/Studenten und erhalten Inspiration und konkrete Ideen und Lösungsansätze insb. auch im Rahmen spezifischer Ideenwettbewerbe.
- Treffen andere Unternehmen zwecks Austausch von Ideen, typischen Problemstellungen und Lösungsmöglichkeiten.

Investoren

- Informieren sich über den State-of-the-Art und bekommen Einblick in die Machbarkeit von Ideen und die Erfolgsaussichten potentieller Unternehmensgründungen.

Katalysator zur Generierung innovativer Ideen und Ausschöpfung des Gründungspotentials

Vernetzung von Forschenden/ Studierenden, Gründenden, Unternehmen und Investoren in der Bodensee-Region

Grenzüberschreitender Wissens- und Technologietransfers (eingebettet in WTT der Internationalen Bodenseekommission)

Etablierung einer Dachmarke „IBH Transfer Ökosystem“ in der erweiterten Bodenseeregion

Umfassende Verankerung einer Gründungskultur in der Region und der Hochschule

LAB4DTE LIFECYCLE

Das primäre Ziel des LAB4DTE ist nicht das Filtern guter Gründungsideen, sondern vielmehr die quantitative und qualitative Verbesserung des Gründungs-geschehens an der RWU.

Das LAB4DTE unterstützt Existenzgründer in alle Phasen einer Unternehmensgründung von der Ideengenerierung bzw. -findung, über eine Machbarkeitsanalyse und prototypische Umsetzung bis hin zur finalen Gründung mit begleitender Gründungsberatung und Monitoring des Gründungserfolgs.

Das Institut für Digitalen Wandel (IDW) der RWU deckt mit seinen 28 aktiven Professorinnen und Professoren alle relevanten Bereiche und Themen-gebiete der Digitalisierung ab.

Die Mitglieder der jeweiligen Fachbereiche unterstützen den Aufbau und den Betrieb des LAB4DTE Erprobungs- und Demonstrationslabors. Durch das eingebrachte Know-how wird die Umsetzung von Demonstratoren und Fallstudien unterstützt. Das IDW sichert in allen Phasen des LAB4DTE Lifecycles die Übereinstimmung und Verträglichkeit der Ideen, Konzepte und Lösungsansätze mit dem technologischen State-of-the-Art sowie mit ethischen Fragestellungen und Aspekten des Datenschutzes und der Datensicherheit.



Coaching

Begleitende Beratung von Gründungsvorhaben in allen Phasen des LAB4DTE Lifecycle sowohl in technischen als auch organisatorischen Fragestellungen

Einstiegsberatung mit Betrachtung potentieller Gründungsideen (Potential und generelle Machbarkeit) und Adaptierung des Prozesses und Coachingangebots an die konkrete Gründungsidee

Monitoring

Kontinuierliches Monitoring im Sinne einer quantitativen und qualitativen Erfolgsmessung auf Basis definierter Key Performance Indikatoren (KPIs)

Identifikation potentielle Erfolgsfaktoren zur positiven Beeinflussung des Gründungserfolgs

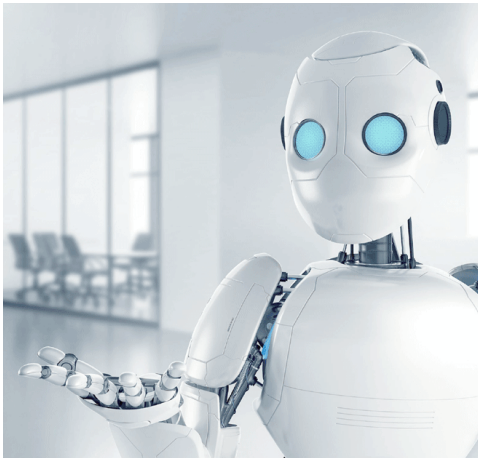
Sukzessive und kontinuierliche Verbesserung des Unterstützungsangebots für Existenzgründer und Ausschöpfung des Gründungspotentials

LAB4DTE INNOVATIONSLABOR

Der grundlegende Ansatz des LAB4DTE Innovationslabors ist geeignete Hard- bzw. Software-Frameworks bereitzustellen, welche eine Realisierung von Ideen ermöglichen.

Das LAB4DTE Innovationslabor unterstützt die prototypische Umsetzung und Erprobung digitaler Innovationen und Lösungsansätze in den Themengebieten Business Intelligence & Maschinelles Lernen, Internet der Dinge & Mobile Dienste, 3D-Sensorik, Cloud Computing & Verteilte Architekturen sowie Automation & Robotik

Hierbei baut das LAB4DTE auf bereits existierender Hard- und Softwareausstattung der RWU auf und erweitert und ergänzt diese, um ein möglichst großes Maß an Flexibilität und Abdeckung unterschiedlicher Lösungsansätze und Techniken zu erreichen. Darüber hinaus unterstützt das LAB4DTE Studierende und potentielle Gründer bei der Umsetzung ihrer Ideen mit spezifischem Know-how in den erwähnten Themengebieten.



LAB4DTE Labor

Machine Learning:
Business Intelligence, Robotik

3D Lab

Cloud Computing

Internet of Things (IoT)



Zeigt **Use Cases** der verschiedenen Technologien und deren Möglichkeiten für Unternehmensgründungen

Hilft bei der **Generierung von Ideen** und inspiriert Forschende den Schritt in die Selbständigkeit zu wagen

Unterstützt die **prototypische Umsetzung** und Erprobung digitaler Innovationen und Lösungsansätze



Bündelt Hard- und Software verschiedener Fachbereiche zu einem Inkubator für Firmengründungen

Unterstützt Gründende und Studierende bei technischen Fragen

Begleitet Firmengründungen vom ersten Schritt an bis zur Ausgründung und unterstützt bei Suche nach geeigneten Förderungen wie EXIST-Stipendien o.ä.



Ansprechpartner

Hochschule Ravensburg-Weingarten

Burkhard Wolff

Doggenriedstraße

88250 Weingarten

Tel.: 0751 - 501 9928

Mail: burkhard.wolff@rwu.de

forschung.rwu.de/lab4dte

